

JF グループに貢献する人材を育む

全国漁業協同組合学校

Japan Fisheries Cooperative School



(平成26年3月卒業 第74期生)

学校案内

JFグループ全国唯一の教育機関 明日の漁協づくりに情熱をもつ若人を歓迎します



第12代校長 吉田 博身

創立から70年を超える歴史を誇る全国漁業協同組合学校。「協同組合精神を持った漁協職員の養成」を目的に、全国のJFグループや中央団体の支援の下に運営し、これまでに漁協・漁村の指導者を多数送り出してきました。
本校は、協同組合論等の漁協の運動・事業・経営に必要な理論と実務知識の習得、併せて簿記・パソコン等の資格取得を目標に教育を行うとともに、1年間の寮生活を通じて学生の自治と協同の精神を養い漁業協同組合(JF)に貢献する人材を養成するために力を注いでいます。明日の漁協づくりに情熱をもつ若人を歓迎します。

校舎

全国漁業協同組合学校の現在の校舎(千葉県柏市)は、1974年(昭和49年)に建設。鉄筋4階建て校舎の延床面積は1,643㎡で、1階は事務室・食堂・大浴場等、2階は教室・自習室・研修室等、3階は図書室・宿泊室・寮室等、4階は寮室・自炊室等となっています。

運営

JFグループ等より学校後援会組織を通じた学校運営資金の支援により、学生は低負担の学費で学習ができるように配慮されています。

学生募集

- | | | |
|---------|---|---------------------|
| 1. 募集人員 | 第1回 | 現職者：5人、一般：20人(男女共学) |
| | 第2回 | 現職者：若干、一般：若干 (男女共学) |
| 2. 修業年限 | 1年 | |
| 3. 応募資格 | (現職者)
志操堅実、身体強健で、入学目的を持ち、漁業協同組合系統団体等の現職者で、勤務先の推薦を得て卒業後は復職が確約とされた者。 | |
| | (一般)
志操堅実、身体強健で、入学目的を持ち、本校の定める入学条件に該当する者。 | |
- 詳しくは、別途発行している「学生募集要項」をご覧ください。

組合学校のあゆみ

全国漁業協同組合学校は、「協同組合精神を持った漁協職員の養成」を目的としたJF(漁業協同組合)グループ唯一の教育機関です。1941年(昭和16年)に設立されて以来、途切れることなくJF(漁協)・漁村の指導者を多数養成し、基礎コースにおいて、これまで2,600名余の卒業生をJFグループ等に送り出してきました。

また、2005年(平成17年)からは、JFグループの役職員を対象とした階層別研修事業を行っています。

1941年(昭和16年)10月	東京府京橋区に全国漁業組合連合会付属「漁業組合学校」として設立
1947年(昭和22年)3月	東京都中野区江古田に校舎移転
1947年(昭和22年)10月	経営母体となる財団法人漁村教育会設立
1975年(昭和50年)5月	千葉県柏市豊町に校舎移転
2011年(平成23年)10月	創立70周年
2012年(平成24年)4月	一般財団法人漁村教育会に移行

教育内容

本校のカリキュラムは、漁業や漁協等に関する学習と、寮制の下に協同と自治の精神を学ぶ特色ある教育をおこなっています。

その他、校外学習(東京都中央卸売市場見学・近隣の漁協等の実地研修)や、漁協の実態に触れるために、夏期には20日以上漁協実習を実施しています。

基礎科目(7科目)

協同組合論(基礎編)・(漁協編)、経済学基礎、水産概論、漁場環境論基礎、漁業法、水産業協同組合法、漁業経営論

実務科目(11科目)

漁協経営論(財務・会計編)・(実務編)、日商簿記、漁協簿記、漁協信用事業、漁協購買事業、漁協販売事業、水産物マーケティング、漁協共済保険(漁協共済編)・(漁業共済編)・(漁船保険編)、税務基礎、民法ケーススタディ、パソコン

資格取得

本校では在学中に、漁協等職員として必要となる各種資格取得に取り組んでいます。

受験する検定試験

日商簿記3級、危険物取扱者乙種第4類、パソコン(MOS Word・Excel)、信用事業基礎(総合)、ビジネス能力検定ジョブパス3級

小型船舶操縦士2級(希望者) フォークリフト運転技能講習(希望者)

就職

近年は、90%以上の就職率を維持しています。JFグループ等への就職希望者だけではなく、漁業者になるために漁協の仕事内容を学ぶことを目的に入学する学生もいます。

(注)卒業年度3月31日現在

年 度	平成24年度	平成25年度	平成26年度	平成27年度	平成28年度	平成29年度
期	第73期	第74期	第75期	第76期	第77期	第78期
卒業者	21名	26名	16名	14名	14名	8名
内定者	18名	26名	16名	13名	13名	8名
自営漁業従事者	1名	0名	0名	0名	1名	0名
進学	0名	0名	0名	1名	0名	0名
その他	2名	0名	0名	0名	0名	0名
就職率	90%	100%	100%	100%	100%	100%

(注)就職率は内定者に自営漁業従事者を含んでいます。平成27年度(第76期)の進学は、自営漁業従事者になるための進学である為、就職率は100%と記載しています。

近年の就職先

《北海道》厚岸漁協、ウトロ漁協、枝幸漁協、えりも漁協、遠別漁協、雄武漁協、長万部漁協、小樽市漁協、落部漁協、釧路市漁協、猿払村漁協、沙留漁協、佐呂間漁協、斜里第一漁協、宗谷漁協、散布漁協、常呂漁協、苫小牧漁協、頓別漁協、根室湾中部漁協、野付漁協、歯舞漁協、浜中漁協、日高中央漁協、南かやべ漁協、紋別漁協、八雲町漁協、湧別漁協、羅臼漁協、宗谷管内さけ・ます増協 《青森県》外ヶ浜漁協、野辺地町漁協、平内町漁協、むつ市漁協、脇野沢村漁協 《岩手県》重茂漁協、気仙郡漁連、広田湾漁協、宮古漁協、水産会社 《宮城県》県漁協 《東京都》大田漁協、全漁連 《千葉県》夷隅東部漁協、船橋市漁協、県漁連 《新潟県》上越漁協 《愛媛県》新居浜市大島漁協、県漁連、県信漁連 《高知県》県漁連 《大分県》県漁協 《沖縄県》近海鮪漁協、県漁業振興基金 等

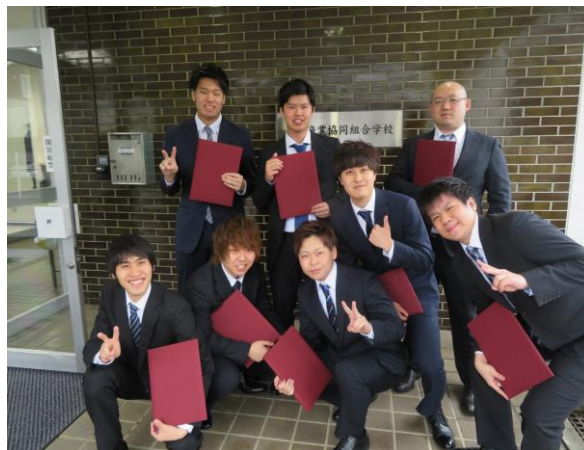
就職指導

正しい考え方×熱意×能力の指導

本校は、入学選考合格と同時に就職試験(筆記)対策として、一般常識問題集を入学までの宿題として行い、入学後は、カリキュラムにSPI(一般常識問題)を導入して、学力や知識の向上を目指します。

また、「本校での学校生活を充実した1年間にするために必要なことは何か」や「卒業後の社会人としての生き方やマナー等」をプロの講師から学びます。

その他に、漁業協同組合職員の仕事内容等を理解することを目的に、夏期休暇を利用して20日間以上の漁協実習を行います。漁協の荷受・販売・加工業務・購買・総務等の実体験をすることにより、漁協運動の重要性や理解を深めています。



(平成29年度 第78期生)

卒業生の声

(注) 勤務先等は平成27年9月現在のものです

第42期卒業生
高橋 忠志さん
 全国漁業協同組合連合会勤務
 全国漁業協同組合学校同窓会長
 組合学校で学習したことで、水協組監査士試験に合格しました。1年間の寮生活で寝食を共にしたことで、協同と自治の精神を育むことができ、北海道から沖縄までの生涯の仲間と出会い、同期以外の諸先輩、後輩との絆を作ることができるのが、組合学校です。

第66期卒業生
福田 康太さん
 京都府漁業協同組合勤務
 組合学校での学習は、基礎・実践的な充実した内容です。卒業後1年目に水協監査士試験に合格をしました。基礎から学んだ成果です。1年間でJFグループの職員とし、寮生活を通じて人として成長することが出来ました。

第67期卒業生
村上 祐哉さん
 岩手県気仙郡漁業協同組合連合会勤務
 組合学校での学習は、協同組合における基礎や研修等も多くあり、非常に充実した内容です。また、多くの資格取得もでき今後に活かされるはず。一年間という短い期間ですが、大切な仲間に出会えたことが私の一番の財産となりました。

第68期卒業生
小塚 達典さん
 青森県平内町漁業協同組合勤務
 一年間という短い期間ですが、山本先生はじめ、実際に事業に従事されているJFグループの職員の方々が講師として指導して下さったため、とても充実した内容でした。また、志を共にする仲間と学べたことは今でも忘れられない思い出です。

第69期卒業生
森野 勇斗さん
 北海道斜里第一漁業協同組合勤務
 組合職員に必要な知識を基礎から学び、小型船舶操縦士やフォークリフトなどの実務に必要な資格も取得することができ、組合学校で学んだ経験は、私の現在の職務に活かされております。資格取得に励み、1年間共に過ごした仲間たちとの時間はかけがえの無いものです。

第70期卒業生
遠藤 康平さん
 宮城県漁業協同組合勤務
 私達70期は、15名と少人数でしたが、勉強に寮生活に共に協力をしながら卒業までの1年を過ごし、協同の精神の基本を生活の中で学ぶことができました。1年間と短い期間ですが、学校で過ごした時間と経験は、私にとって大変重要であり、そして共に過ごした仲間はかけがえのない宝物です。

第71期卒業生
堀江 一誠さん
 長崎県上五島町漁業協同組合勤務
 現在取組んでいる仕事の基礎を、この1年間で学ぶことができ、様々なことに活かすことができます。また、共同生活を通して、年上の方から気配りや社会技能等の多くを学ぶことができました。

第72期卒業生
荒木 隆希さん
 兵庫県坊勢漁業協同組合勤務
 東日本大震災が起きてすぐの入学だったため、校外学習が殆どなく校内学習ばかりでしたが、漁業に関する知識を得られたことや、多くの資格を取得することができ、漁協職員として成長出来ました。また、寮生活を通じて仲間と一緒に過ごした時間は大きな財産です。

第73期卒業生
佐藤 翔さん
 北海道厚岸漁業協同組合勤務
 組合学校は全国から集まる学生と1年間を過ごすのでかなり貴重な経験になりました。また、漁協が必要となる知識・資格を取得できる他、築地市場をはじめ見学等の校外授業もたくさんあるので、漁協に入りたいと思っている方には組合学校入学を勧めます。漁協に入って6年目ですが、組合学校での経験がかなり活かされています。

第74期卒業生
隼田 剣伍さん
 愛媛県漁業協同組合連合会勤務
 組合学校で学ぶ協同組合精神は、漁業協同組合団体として重要であり、実体験を学習することができました。また、他の勉強・資格取得・寮等も充実しており、これらの経験は、卒業後も活かされる1年間だと思います。他にはないとても貴重な経験ができました。

寮生活

本校では、1年間、寮制(1部屋2名)で協同と自治の精神を育みます。寮室の他に自習室・図書室等が完備され、勉強に集中できる環境が整っています。なお、寮生活は、学生の組織する自治会によって運営されています。(寮室等は、平成26年・27年で改修工事を行い、生活環境を整えました)

○3・4階寮室(1部屋2名)



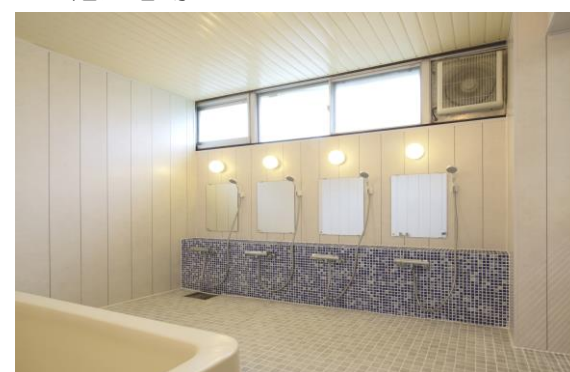
○4階洗面所(洗濯機・乾燥機完備)



○1階食堂



○1階大浴場



○2階談話室



○3階図書室



○学生の日課(土曜日は、第1・2時限目の授業を実施しています)

7:00	起床・洗顔	13:00~14:20	第3時限目
7:20~7:40	清掃	14:35~15:55	第4時限目
7:45~8:20	朝食	18:00~19:00	夕食
8:40	寮長点呼・ラジオ体操	19:00~22:00	入浴
9:00~10:20	第1時限目	22:40まで	学習時間
10:35~11:55	第2時限目	22:50	門限 副寮長点呼
12:00~12:55	昼食・昼休み	23:30	就寝・消灯(厳守)

年間行事

検定試験

入学式	4月	
漁協研修	5月	
	6月	日商簿記(3級)
夏期休暇・漁協実習	7月	パソコン(MOS・Word)
	8月	
前期試験・築地市場見学・実地研修	9月	
創立記念日	10月	
野球大会	11月	危険物取扱者乙種第4類・日商簿記(2・3級)
冬期休暇	12月	パソコン(MOS・Excel)・ビジネス(ジョブパス3級)
	1月	
後期試験・卒業レポート発表会	2月	信用事業業務検定(信用事業基礎)・日商簿記(2・3級)
卒業式	3月	

(希望者)

1月：小型船舶操縦士2級、2月フォークリフト運転技能講習

講師のことは

(注)講師の先生方の役職名等は平成27年9月現在のものです



東京海洋大学 教授
妻 小波 先生

担当：水産物マーケティング
漁協に欠かせない水産物マーケティング

漁協の販売事業は、漁協経営の中心です。漁協共販市場にもマーケティングが必要です。

私の講義では、マーケティングの基本、製品・価格戦略、チャネル戦略等を学びます。また、水産物流通システム、漁協のマーケティング、水産物ブランド化などの実践的な取組についても紹介します。



弁護士
片柳 昂二 先生

担当：民法ケーススタディ
民法を身近なものにしてもらえるよう、弁護士の立場から具体例で解説します。

ともすれば難解で敷居が高いと思われがちな法律を、身近なものに感じ、実務に則して勉強することはとても大切なことです。

学生が「分かりやすくて役立つ」「法律というものの意味がわかってきた」という声が聞こえるよう、身近なケーススタディと図解で条文が読めるように講義を進めています。



東京海洋大学 准教授
工藤 貴史 先生

担当：水産概論、漁業経営論
漁協職員に必要な水産業の基礎的な知識を分かりやすく教えます。

漁協職員は、水産業そしてそれを取り巻く自然と社会について幅広い知識が求められます。

私の担当する水産概論は、水産業の基本構造と産業的特質について理解を深めるために、海、魚、漁業、市場、流通、加工、貿易、小売、消費について現場の事例を紹介しながら分かりやすく講義しています。

校舎



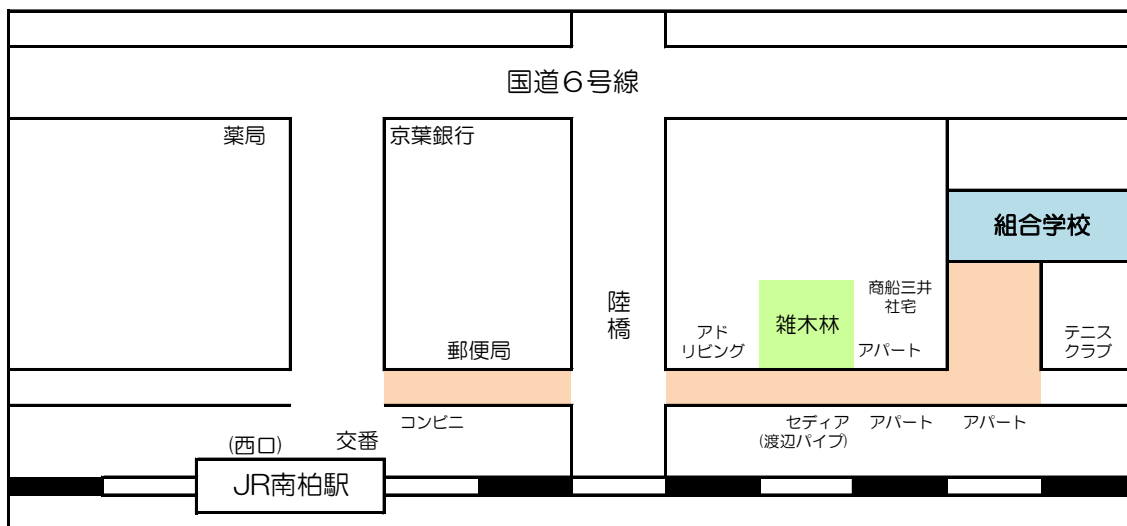
2011年耐震補強工事・2014年外壁塗替工事等・2015年寮室等改装工事終了

交通案内

- 羽田空港(モノレール)→JR浜松町駅(山手線)→JR西日暮里駅(千代田線)→JR南柏駅(約1時間20分)
- JR東京駅(山手線)→JR西日暮里(千代田線)→JR南柏駅(約50分)
- JR上野駅(常磐線快速)→JR松戸駅(千代田線)→JR南柏駅(約50分)

最寄駅からの学校までの地図

- 常磐線各駅停車南柏駅下車(西口)より徒歩約7分
 コンビニ(ローソン)の角を曲がり直進、陸橋下を通り、テニスクラブ手前を左折



一般財団法人 漁村教育会
全国漁業協同組合学校

〒277-0854 千葉県柏市豊町1丁目4番5号

TEL 04-7144-8125、FAX 04-7145-5003

<http://www.jf-net.ne.jp/kumiaigakkou/>